



SINP


Système d'Information
sur la Nature et le Paysage



Comité de pilotage du GBIF

13 février 2013



- 
- The background of the slide is a light cream color, decorated with a dense collection of small, stylized orange and yellow silhouettes. These include various types of trees, a large beetle, a jellyfish, a bird, a cow, a fish, a butterfly, a person with a walking stick, a frog, a lizard, a snake, and various plants and leaves, creating a rich, naturalistic theme.
- Les points clefs du nouveau protocole SINP
 - L'architecture SINP et la place du GBIF dans cette architecture (Propositions suite à la réunion déc 2012 MEDDE/GBIF)

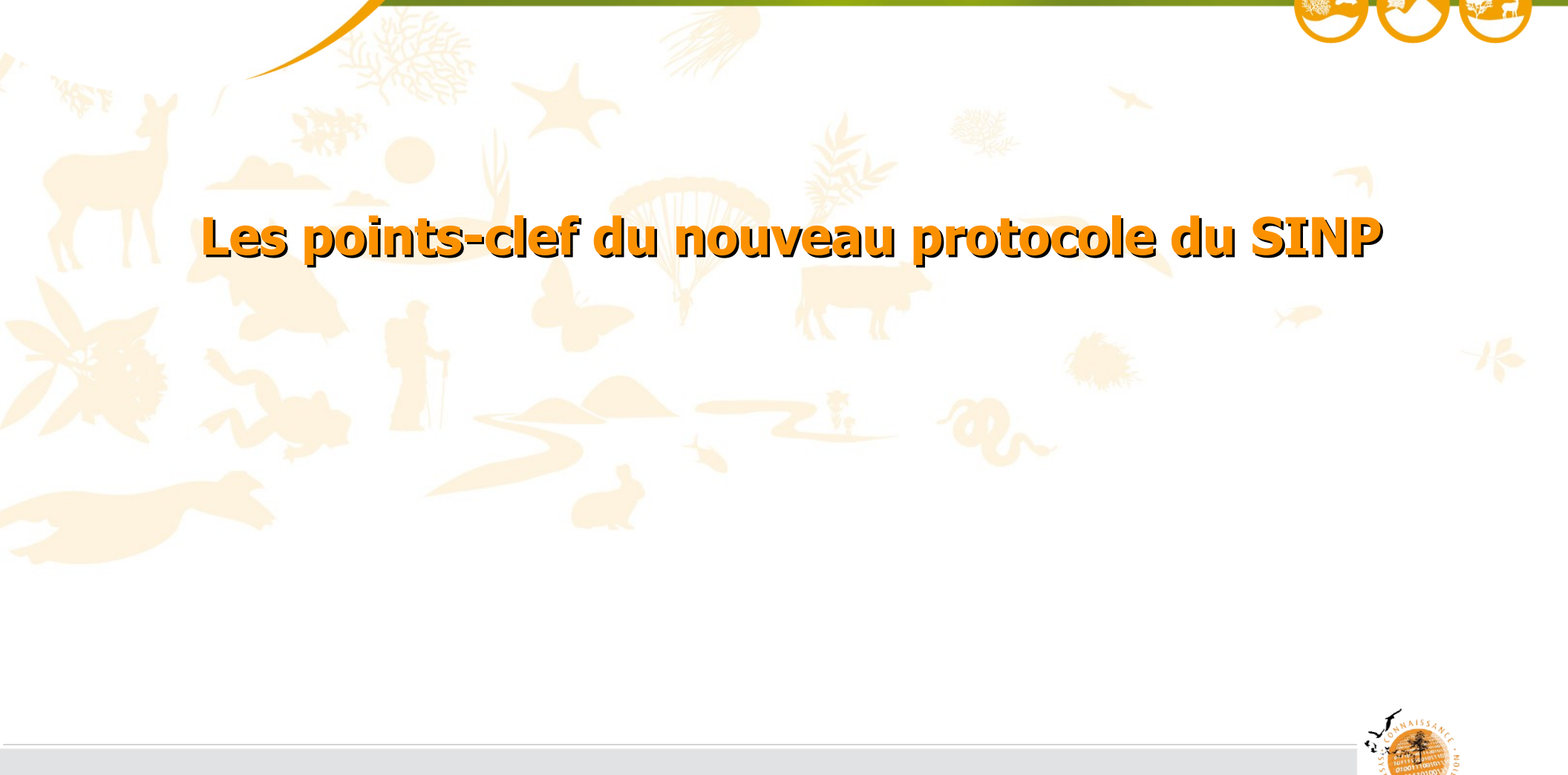


SINP

Système d'Information
sur la Nature et le Paysage



Les points-clef du nouveau protocole du SINP



Les points clefs du futur protocole

Les principes généraux du SINP sont inchangés :

- Démarche ouverte, partenariale et collaborative,
- Démarche fortement décentralisée,
- Respect du droit des producteurs,
- Respect de principes déontologiques clairs,
- Infrastructure SI répartie,

Un nouveau cadre plus clair, précis et lisible

Instituer une relation gagnant/gagnant

- Apporter des garanties aux producteurs, valoriser leur travail
- Laisser des marges de manœuvres en local,
- Privilégier le niveau régional,
- Augmenter le volume de données au niveau national,

Les points clefs du futur protocole

Définitions générales

- Notion de qualification des données à définir par un GT
- Notion de mise à disposition de données en privilégiant l'approche par flux OGC
- Notion de données sensibles à définir par un GT

Organisation

- Le niveau régional est privilégié

Les points clefs du futur protocole

Données-source

- Pas de mise à disposition de données-source au niveau national
- Partage possible au niveau régional ou thématique si le producteur le souhaite
- Mise à disposition, accès, ré-utilisations selon chartes locales (régionales ou thématiques)

Les points clefs du futur protocole

Nouveauté : données élémentaires d'échanges

- Une donnée standardisée publique, libre et gratuite
 - Standard minimal pour des utilisations nationales
 - Une DEE représente une ou plusieurs données-source
 - Identifiant unique (traçabilité, validation, gestion des doublons)
 - Soit géo-localisation précise, soit rattachement à des mailles communales, terrestres, masses d'eau ou marines, espaces protégés et ZNIEFF
 - Possibilité de floutage de la DEE pour des données d'origine privée,
 - Données publiques précises,
 - Un format de DEE par thématique ou domaine SINP,
 - 2 types de DEE : DEE sensibles ou non
- => 3 groupes de travail (standard, données sensibles, qualification)

Utilisations nationales des DEE

Le format minimal standard DEE doit permettre :

- d'alimenter les Atlas de la Biodiversité Communale, Portraits
- Scap, TBV, doc d'urbanisme, etc..
- de remplir les obligations INSPIRE (spécifications tech)
- de construire les indicateurs de l'ONB,
- de produire des statistiques ministérielles
- de réaliser les rapports européens DO, DHFF,DCSMM
- de partager au niveau international GBIF, OBIS,.....
- de construire les couches de référence INPN, données de synthèse tous publics

Les points clefs du futur protocole

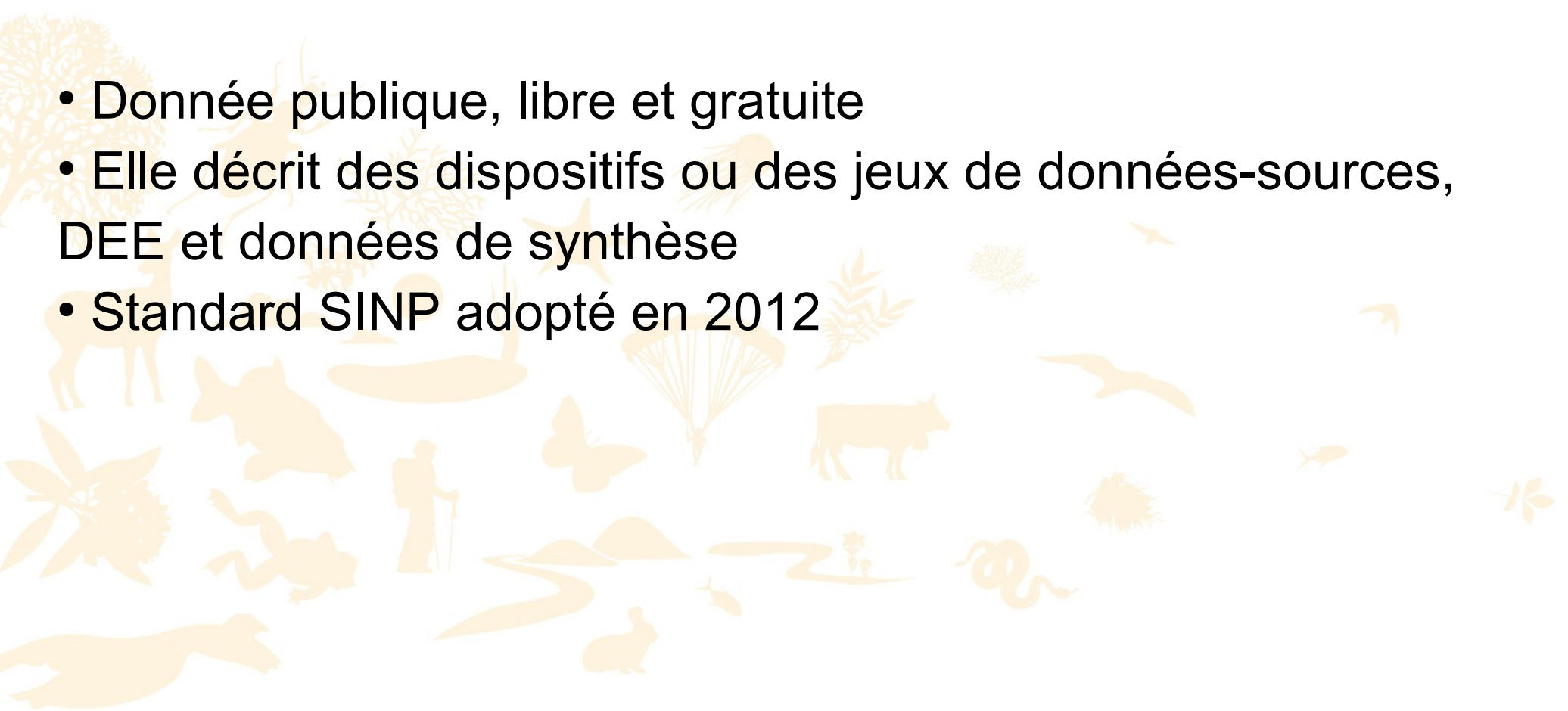
Données de synthèse

- Recommandations d'une donnée publique, libre et gratuite
- Pas de standard SINP mais des spécifications techniques INSPIRE
- Initiative locale ou nationale des autorités publiques selon les obligations INSPIRE

Les points clefs du futur protocole

Métadonnée

- Donnée publique, libre et gratuite
- Elle décrit des dispositifs ou des jeux de données-sources, DEE et données de synthèse
- Standard SINP adopté en 2012



Les points clefs du futur protocole

Adhésion

Adhésion en deux phases

- Pré-adhésion avec mise à disposition de MD et DEE
- Adhésion définitive
- Avec aide dans la pré-adhésion
- Possibilité d'être uniquement fournisseur de MD si données non numérisées

Points complémentaires

- Fichier national des adhérents (identifiant, protocole IGN)
- Pas de vente de MD et DEE sans plus-value intellectuelle
- Résiliation ou radiation : fermeture des flux mais maintien des données dans les SI existants (données publiques)

Les points clefs du futur protocole

Engagements de l'Etat :

- Les DEE obligatoires sont un format minimal,
- Assistance, formations, documentations gratuites,
- Outils gratuits : IDCNP, Carmen, outil de saisie nat, plateformes régionale/thématiques,
- Référentiels cartographiques au CMD,
- Construction commune du dispositif,
- Participation à la gouvernance,
- Information : site collaboratif, site Naturefrance,
- Espaces de valorisation des travaux des adhérents

Engagements des adhérents

- Mise à disposition régulière de métadonnées et de DEE

Les points clefs du futur protocole

Déontologie

- Les observateurs sont systématiquement cités dans les DEE sauf souhait contraire de leur part (Loi Informatique & Liberté)
- Les producteurs de données sont systématiquement cités dans les productions issues du SINP



SINP

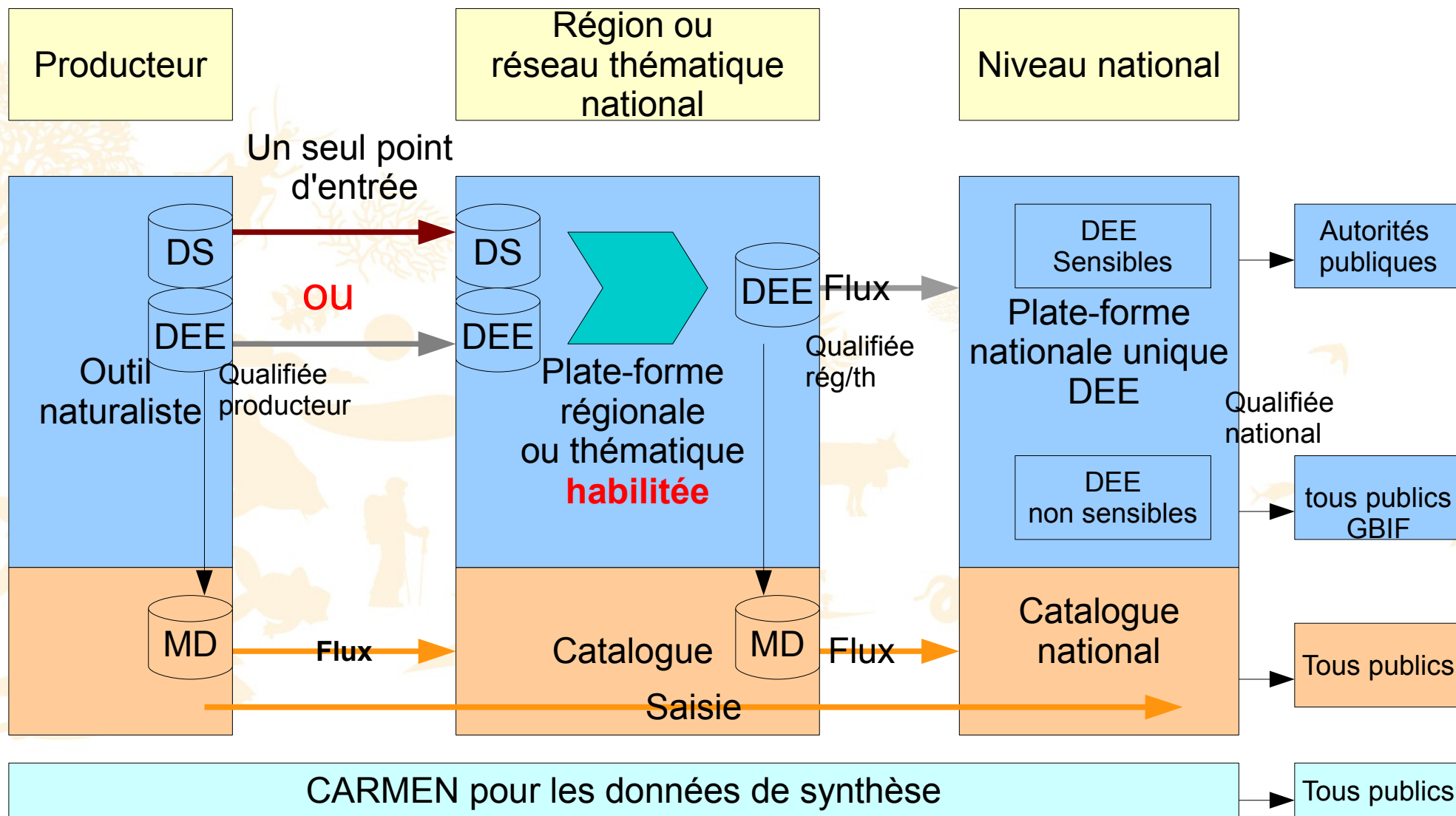
Système d'Information
sur la Nature et le Paysage



L'architecture du SINP



Architecture SINP proposée



DS : données-source
DEE : données élémentaires d'échange
MD : métadonnées

